



Επιλογή και χαρακτηριστικά Τεμαχίου

Επιλογή Τεμαχίου

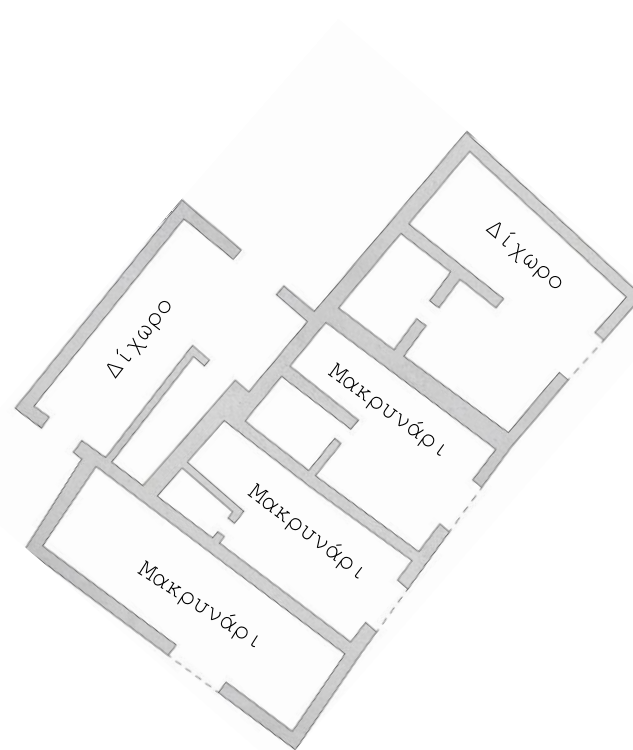
Στο συγκεκριμένο τεμάχιο συναντούμε 5 διαφορετικά δωμάτια τα οποία το πιο πιθανόν να ήταν 5 διαφορετικές κατοικίες.

Αποτελείται από 3 μακρυνάρια και 2 δίχωρα.

Τα δωμάτια δεν βρίσκονται όλα στο ίδιο υψόμετρο λόγω διαφοροποίησης του εδάφους.

Όσες οροφές σώζονται είναι επίπεδες.

Ενδιαφέρον χαρακτηριστικό είναι η απουσία παραθύρων.



Υλικότητες

Η **τοιχοποιία** του τεμαχίου αποτελείται από **τοπική ανοιχτόχρωμη πέτρα**.

Οι **πόρτες** αποτελούνται από **ξύλινα σανίδια**.

Οι **οροφές** κτίζονταν με **βολίτσια, κλαδιά και χώμα**.

Εύλινα βολίτσια εξέχουν πάνω από τις πόρτες.

Ενδιαφέρον χαρακτηριστικό είναι η **απουσία πατώματος**.



Πέτρινη τοιχοποιία



Εύλινες πόρτες



Βολίτσια, κλαδιά και χώμα.

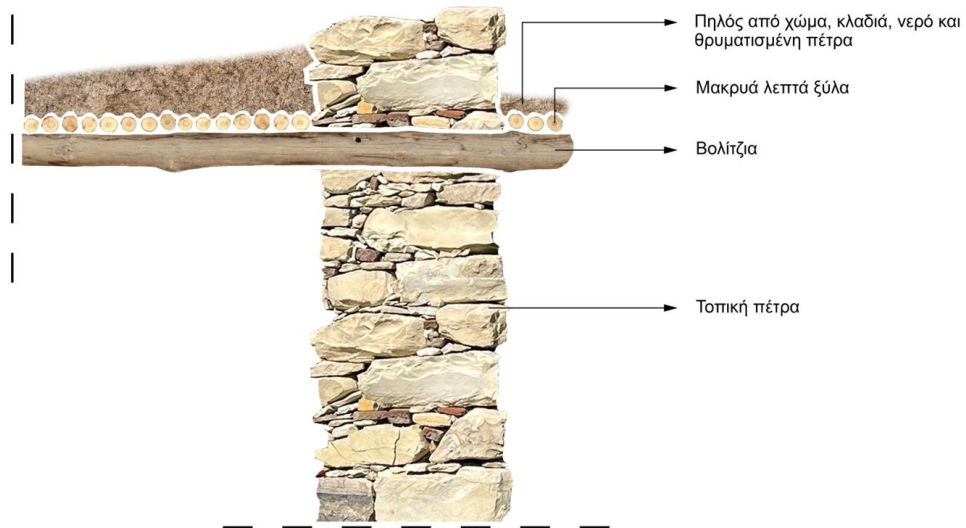


Εύλινα στέγαστρα



Χώμα για πάτωμα

Λεπτομέρεια τοιχοποιίας



Λεπτομέρεια πόρτας



Αλλοιώσεις και φθορές

Στο τεμάχιο εντοπίζονται πολλές φθορές λόγω της μακροχρόνιας εγκατάλειψης του χωριού, καθώς και μερικές αλλοιώσεις από ανθρώπινο παράγοντα.

Η τοιχοποιία του βορειοδυτικού δωματίου έχει υποστεί την μεγαλύτερη φθορά.

Οι πλείστες πόρτες του τεμαχίου έχουν υποστεί μεγάλη φθορά, ενώ κάποιες άλλες λείπουν εντελώς.



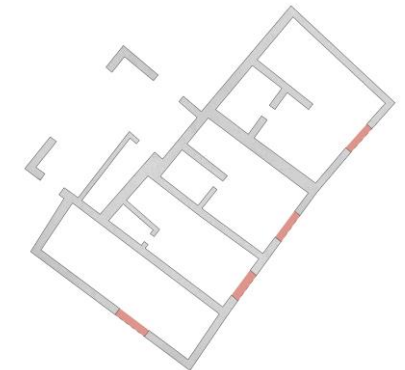
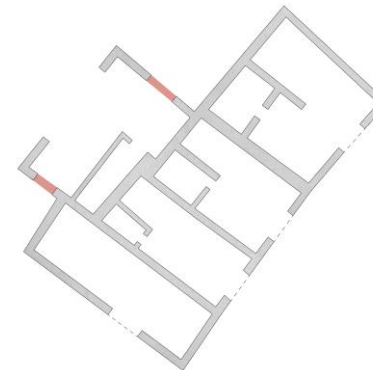
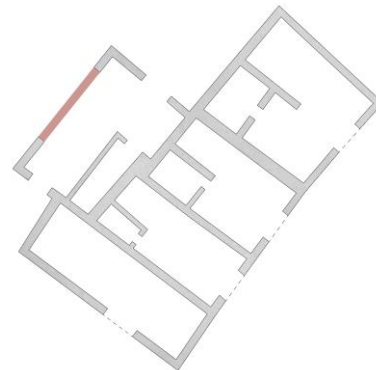
Φθορά τοιχοποιίας



Απουσία πορτών



Φθορά πορτών



Αλλοιώσεις και φθορές

Η οροφή και τα υπόστεγα των δύο μεσαίων δωματίων αλλοιώθηκαν λόγω της χρήσης σύγχρονων τούβλων και σκυροδέματος για την επιδιόρθωσή τους.

Οι υπόλοιπες οροφές έχουν υποστεί μεγάλη φθορά, με εκείνη του βορειοδυτικού δωματίου να λείπει εντελώς.

Τα υπόλοιπα υπόστεγα του τεμαχίου επίσης φέρουν φθορά.



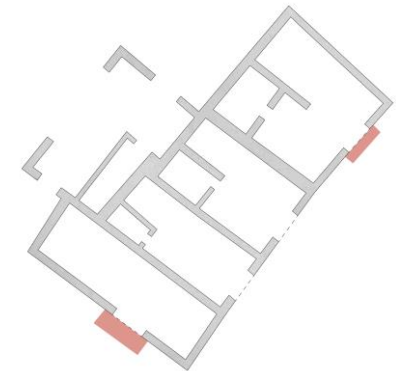
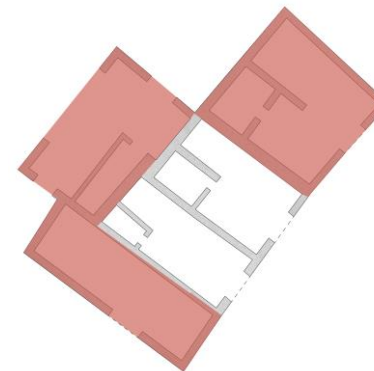
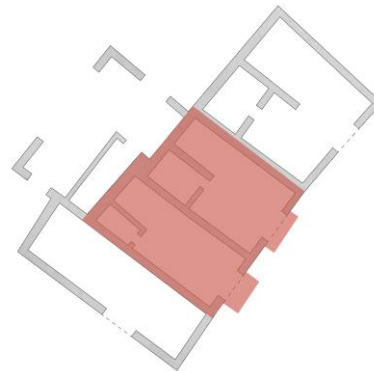
Αλλοίωση οροφής και υπόστεγων



Φθορά οροφής



Φθορά υπόστεγων



Υπόθεση χαρακτηριστικών

Η παρατήρηση της ύπαρξης μεγάλων προεξέχοντων βολίτσιων πάνω από της πόρτες, μας οδήγησε στο συμπέρασμα της ύπαρξης στεγάστρων.

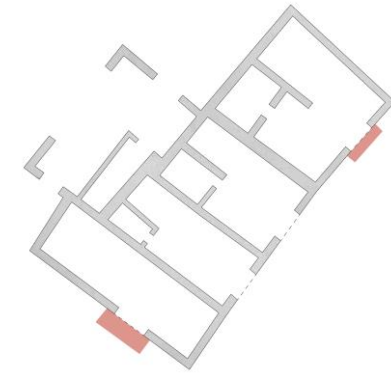
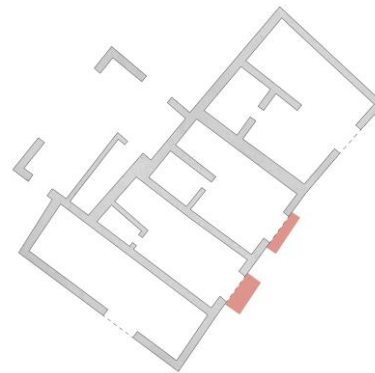
Σε δύο άλλες περιπτώσεις, των δωματίων με τις αλλοιωμένες επιδιορθωμένες οροφές, υπάρχουν δύο στέγαστρα από τούβλο και σκυρόδεμα. Η υπόθεση σε αυτή την περίπτωση είναι ότι υπήρχαν πριν την αλλοίωση, παραδοσιακά στέγαστρα.

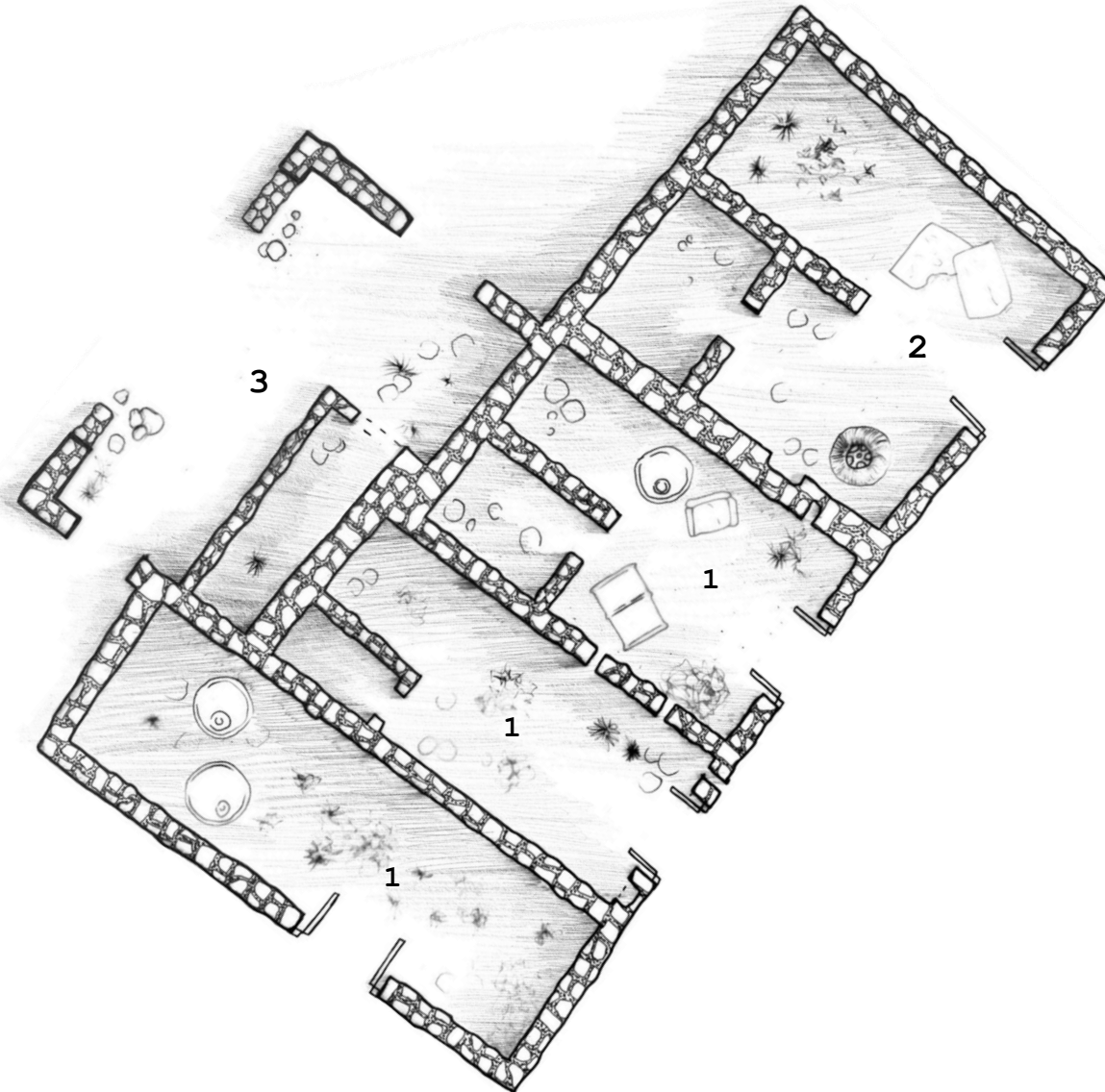


Μεγάλα προεξέχοντα βολίτσια που ήταν πιθανά στέγαστρα

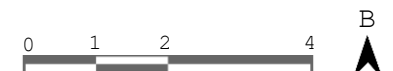


Σύγχρονη αντικατάσταση προηγούμενων πιθανών στεγάστρων





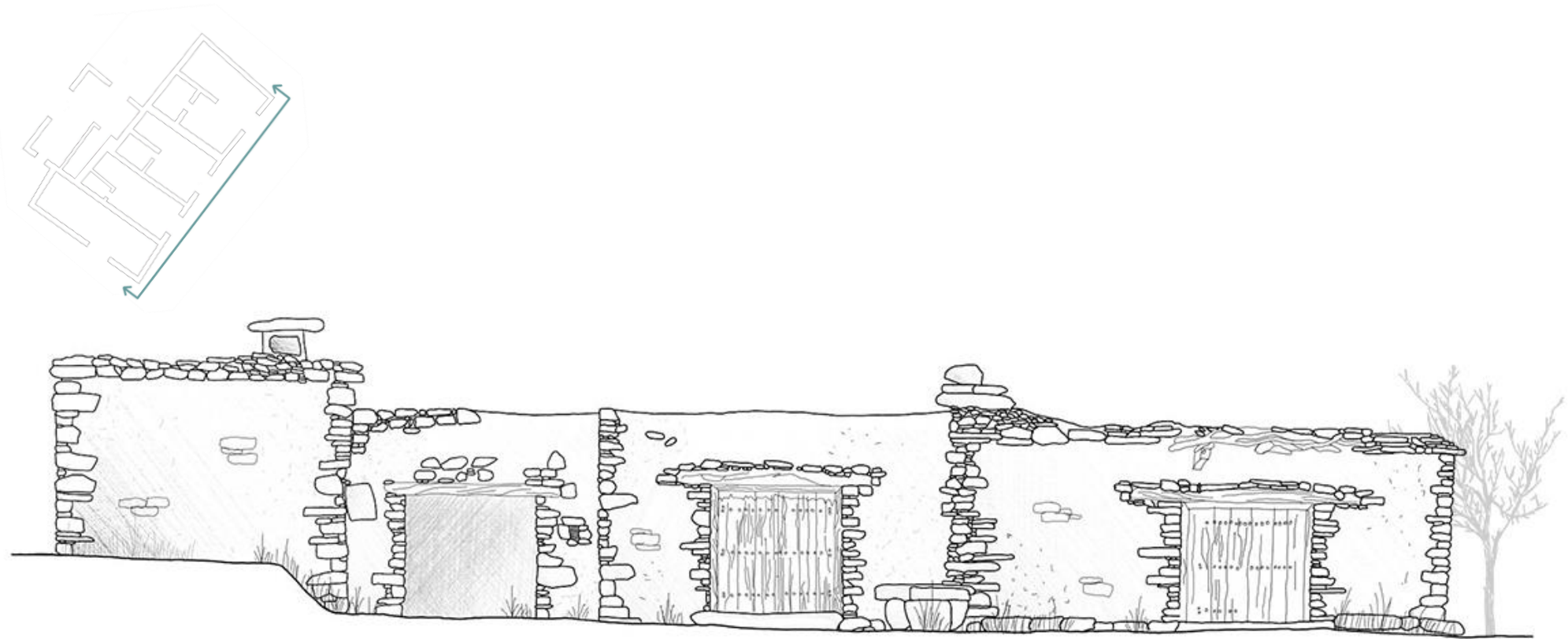
- Υπόμνημα**
1. Μακρυνάρι
 2. Δίχωρο
 3. Ακάλυπτο δίχωρο



ΚΑΤΟΨΗ

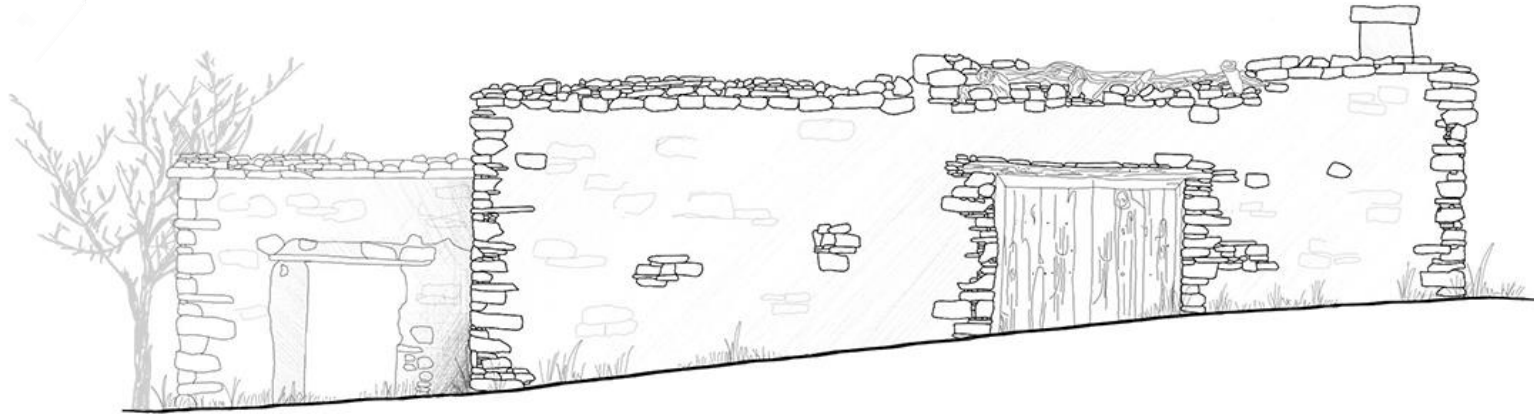
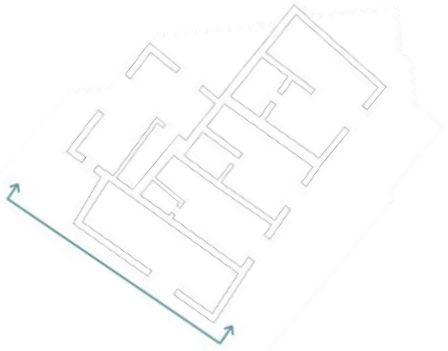


ΟΨΗ ΟΡΟΦΩΝ

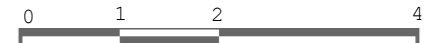


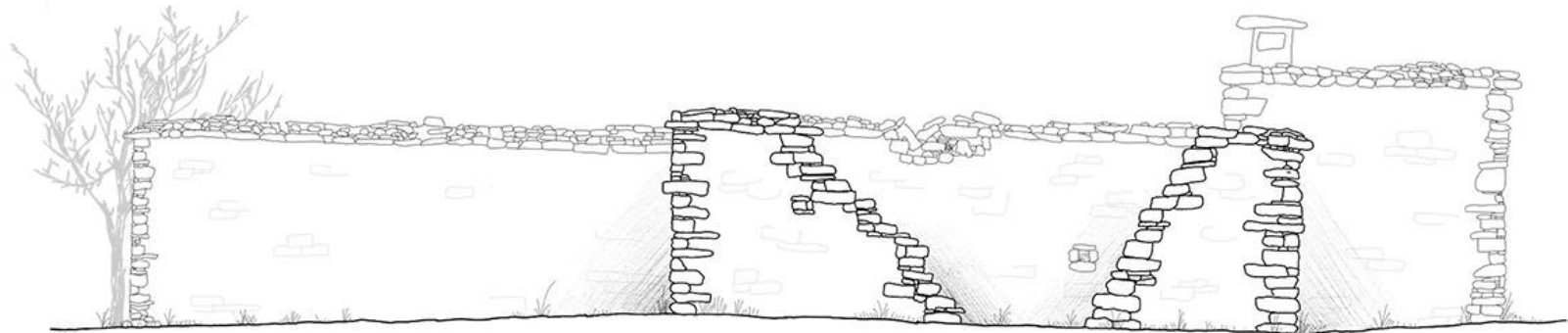
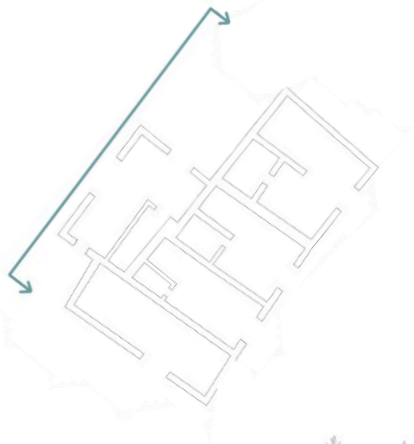
ΟΨΗ 1





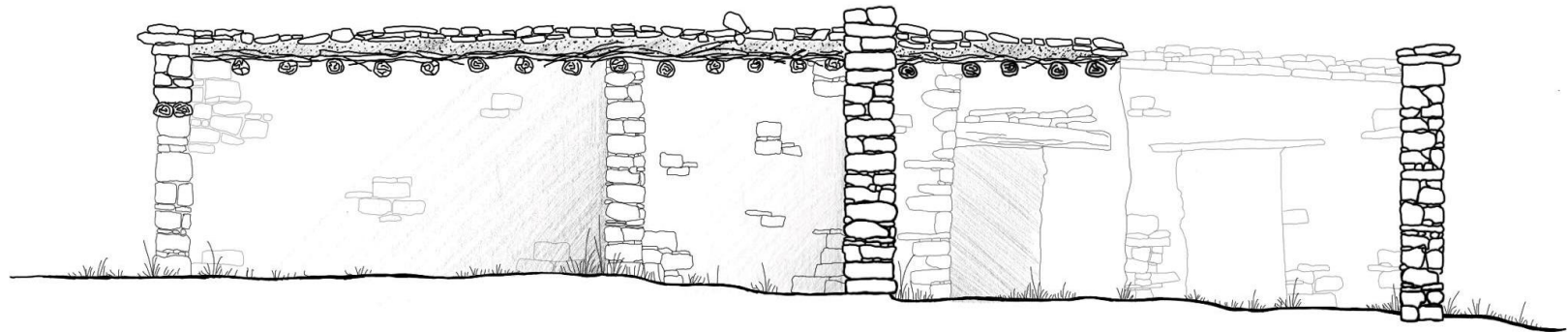
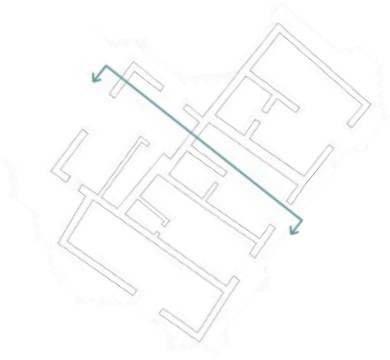
ΟΨΗ 2



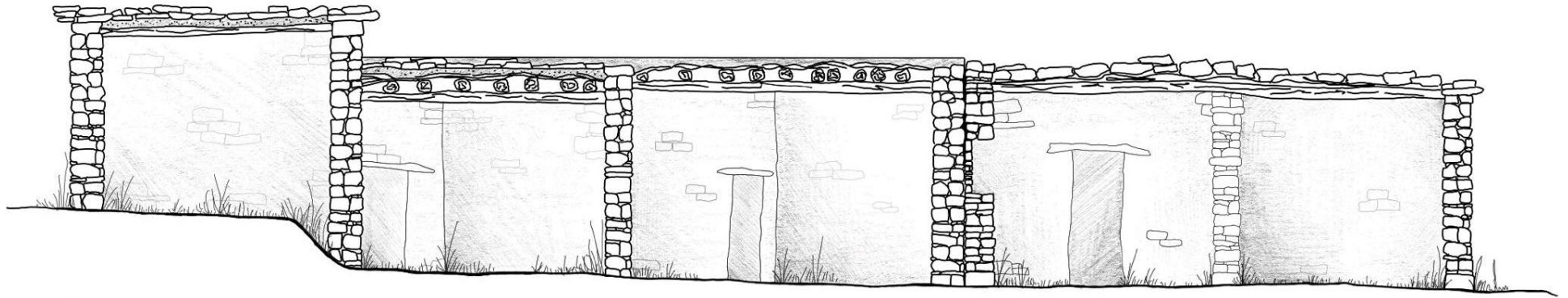
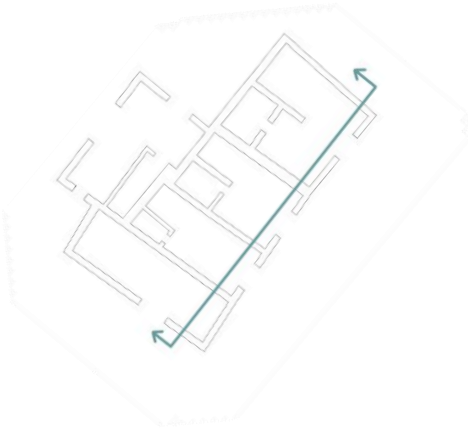


ΟΨΗ 3





ΤΟΜΗ 1



ΤΟΜΗ 2



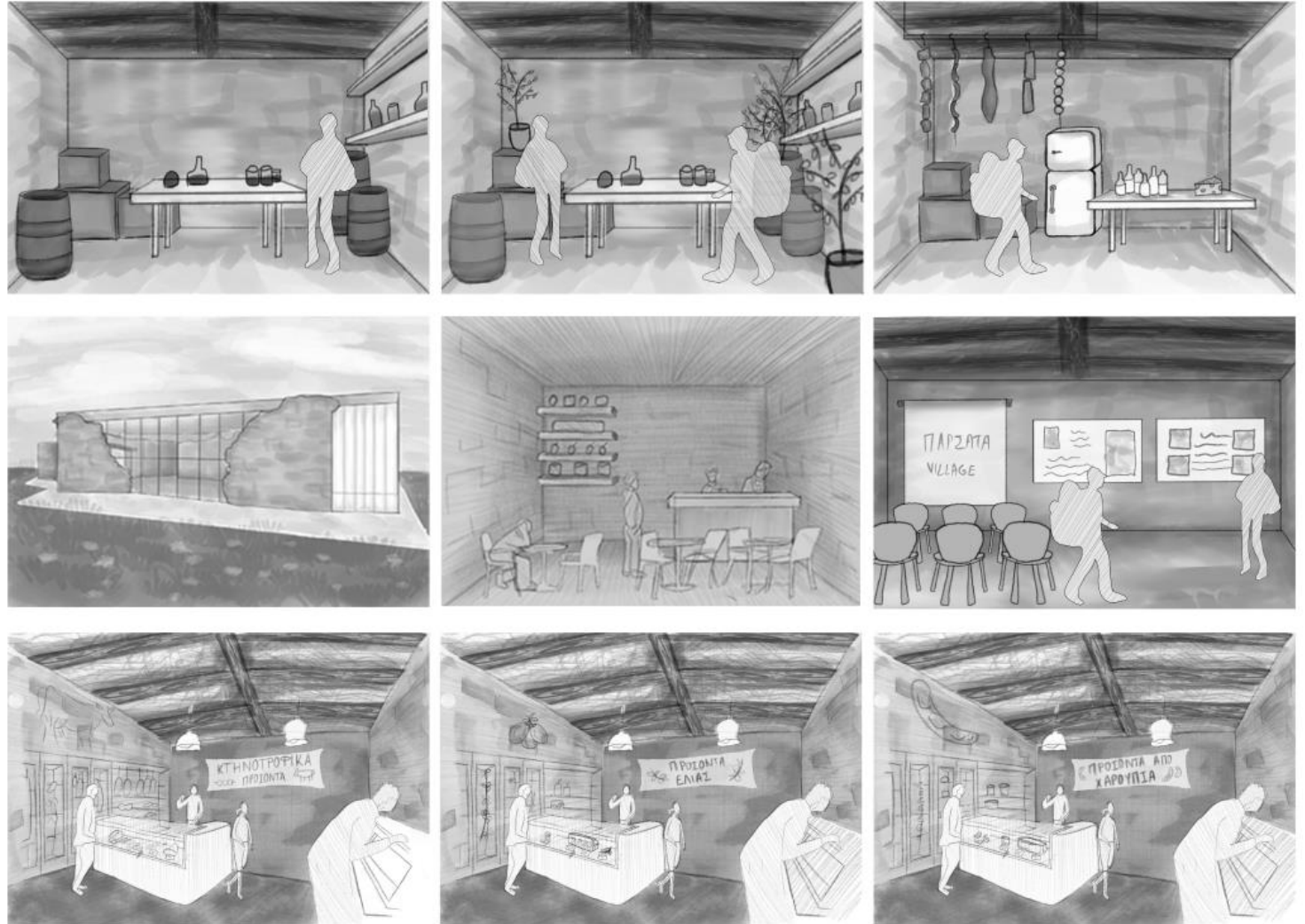


ΑΕΟΝΟΜΕΤΡΙΚΑ

Ενεργοποίηση του χωριού

Θεματική

Την ενεργοποίηση του χωριού, την πετυχαίνουμε με την ένταξη παραγωγής προϊόντων από ντόπια υλικά. Τα συγκεκριμένα προϊόντα θα πωλούνται στα καταστήματα που θα εντάξουμε στο τεμάχιο, το οποίο και επιλέγουμε να ασχοληθούμε. Στο εν λόγω τεμάχιο θα εντάξουμε επίσης μια καφετέρια καθώς και ένα εκθεσιακό χώρο με ενημερωτικό χαρακτήρα για την ιστορία του χωριού.

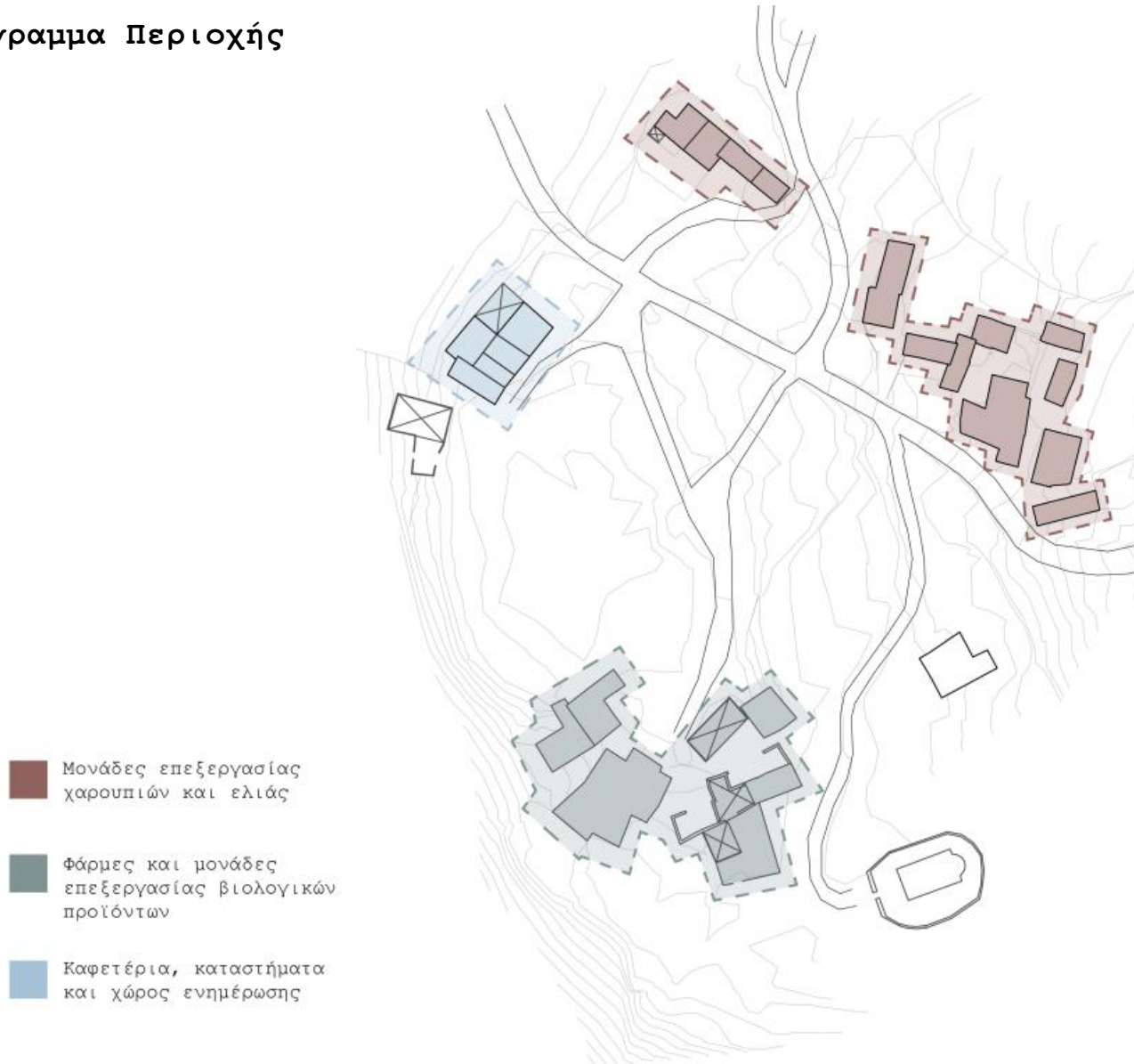


Σκοπός

Να φέρουμε κοντά τις κοινότητες αλλά και να φέρουμε στην επιφάνεια τις παραδοσιακές δραστηριότητες του οικισμού. Παράλληλα με την ενεργοποίηση του χωριού έχουμε ως στόχο νέες ευκαιρίες εργασίας.

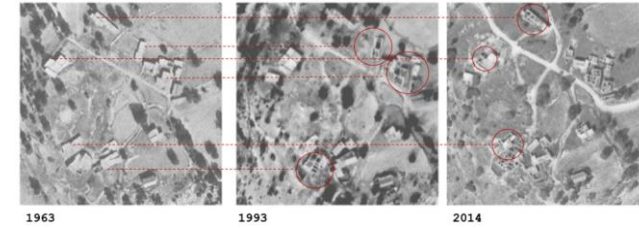


Γενικό Πρόγραμμα Περιοχής Σενάρια

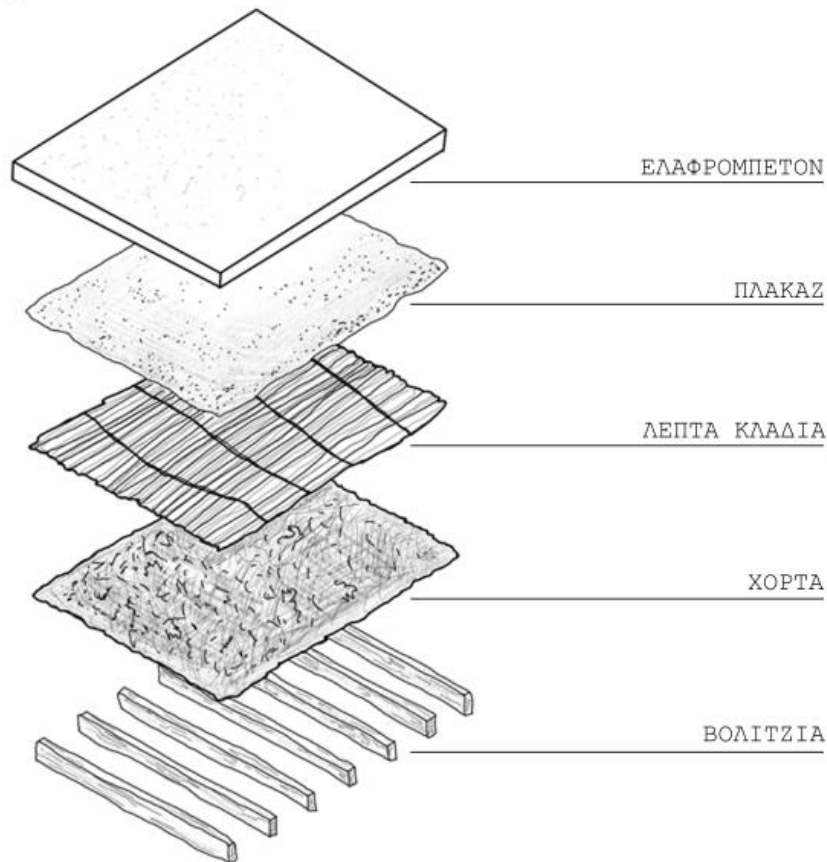


Σενάρια

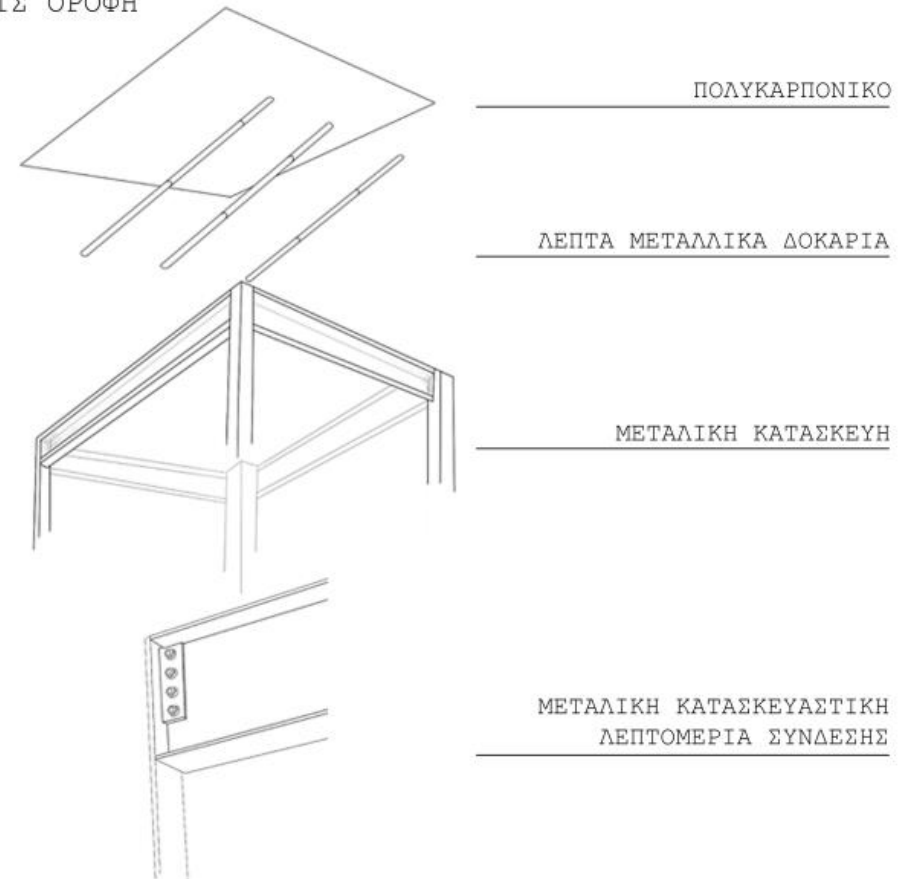
Τα κτήρια τα οποία έχασαν την οροφή τους θα γίνεται αποκατάσταση της οροφής με την σύγχρονη μεταλλική κατασκευή ενώ οι οροφές που υπάρχουν θα συντηρούνται με τον παραδοσιακό τρόπο.



ΜΕ ΟΡΟΦΗ



ΧΩΡΙΣ ΟΡΟΦΗ

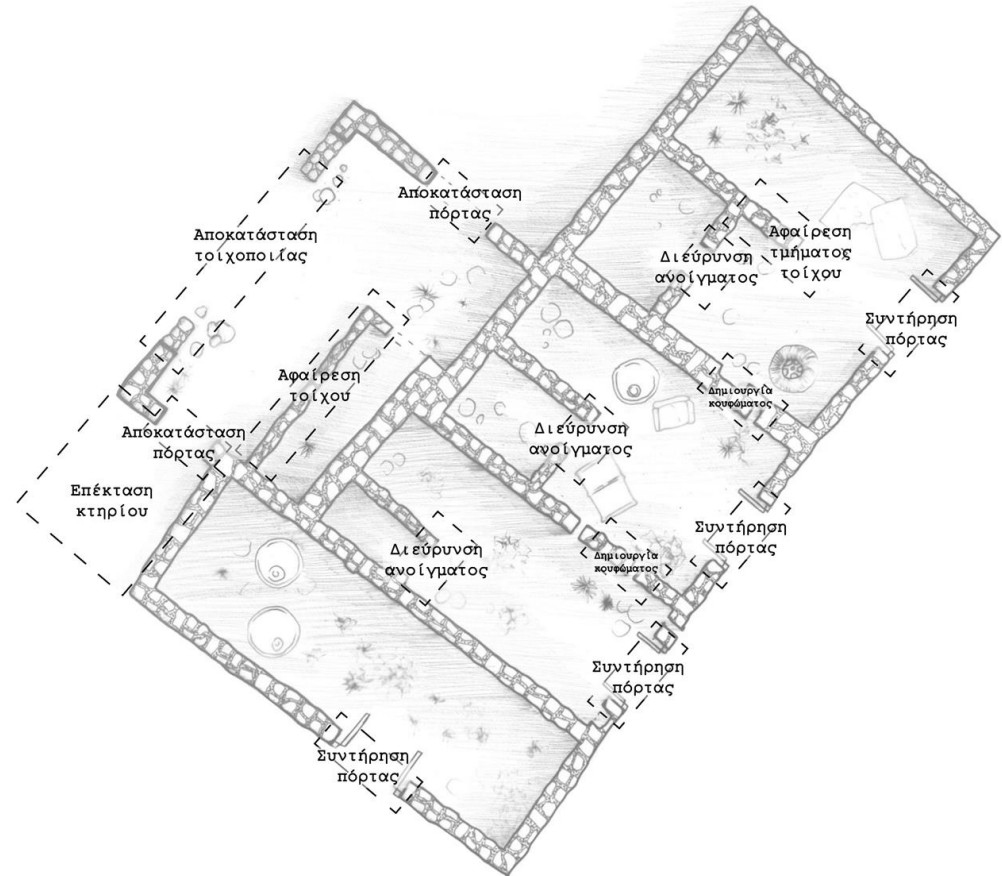


Αποκατάσταση και συντήρηση

Τρόποι αποκατάστασης και συντήρησης

Τα τρία μακρυνάρια και το βορειοανατολικό δίχωρο, λόγω του ότι βρίσκονται σε καλύτερη κατάσταση επιλέγουμε να τα συντηρήσουμε, μεγαλώνοντας τα εσωτερικά κουφώματα. Επίσης ανοίγουμε επιπλέον κουφώματα μεταξύ των δωματίων.

Το βορειοδυτικό δίχωρο λόγω του ότι έχει υποστεί μεγάλη φθορά, επιλέγουμε την αποκατάσταση, αφαιρώντας επίσης τον εσωτερικό τοίχο. Το ερείπιο του τοίχου το κλείνουμε με σύγχρονη παρέμβαση. Επεκτείνουμε από αυτό και ένα επιπλέον δωμάτιο.



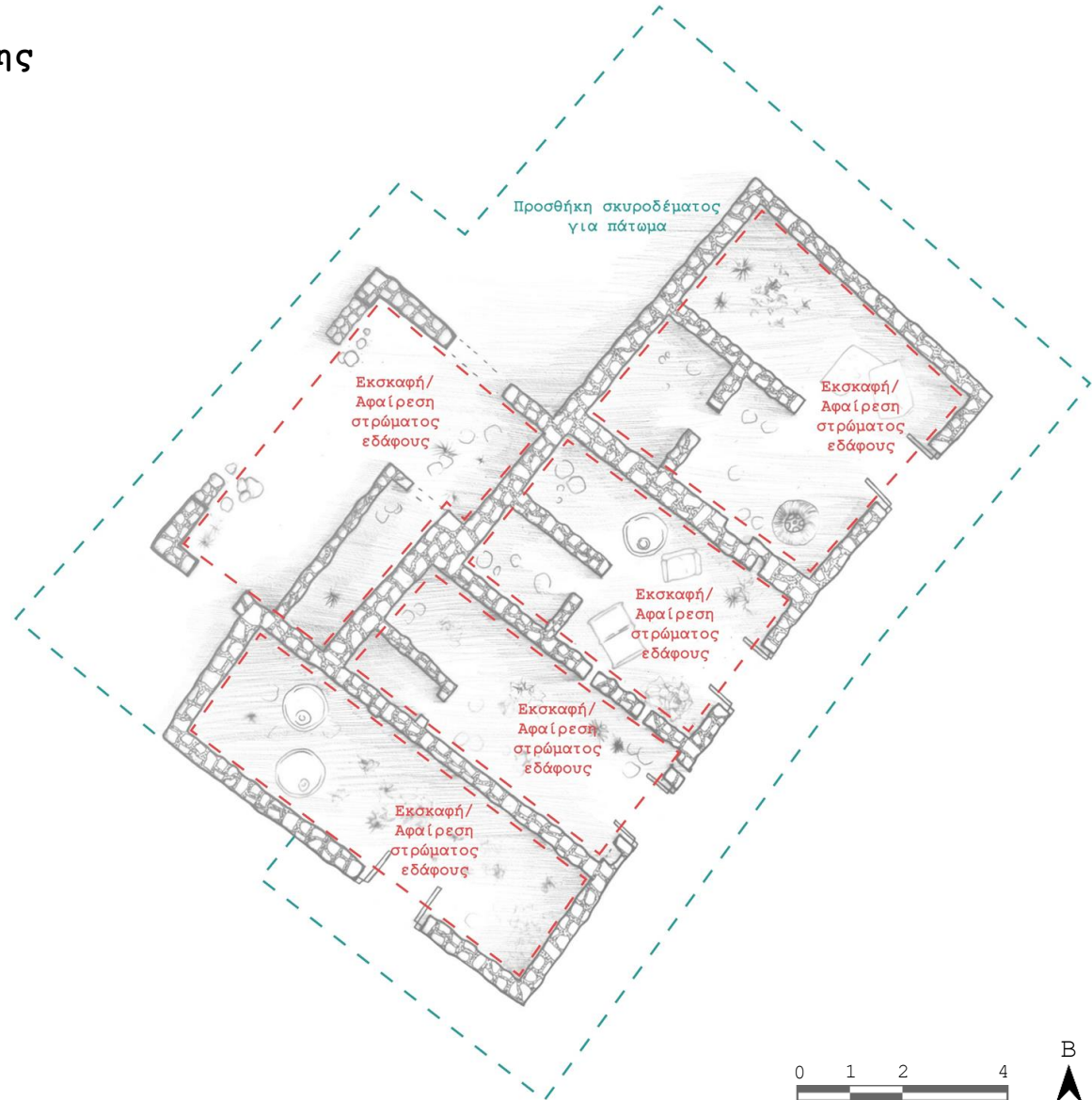
ΚΑΤΟΨΗ



Τρόποι αποκατάστασης και συντήρησης

Σε όλα τα δωμάτια, λόγω του μικρού τους υψομέτρου, επιλέγουμε να γίνει εκσκαφή του εδάφους έτσι ώστε να δώσει στο τεμάχιο επιπλέον εσωτερικό υψόμετρο.

Προσθέτουμε επίσης περιμετρικά του τεμαχίου μια στρώση σκυροδέματος στο χρώμα της τοιχοποιίας, το οποίο δεν θα έρχεται σε άμεση επαφή με το τεμάχιο, αλλά θα απέχει από αυτό ένα κενό που θα συμπληρωθεί με χαλίκι.



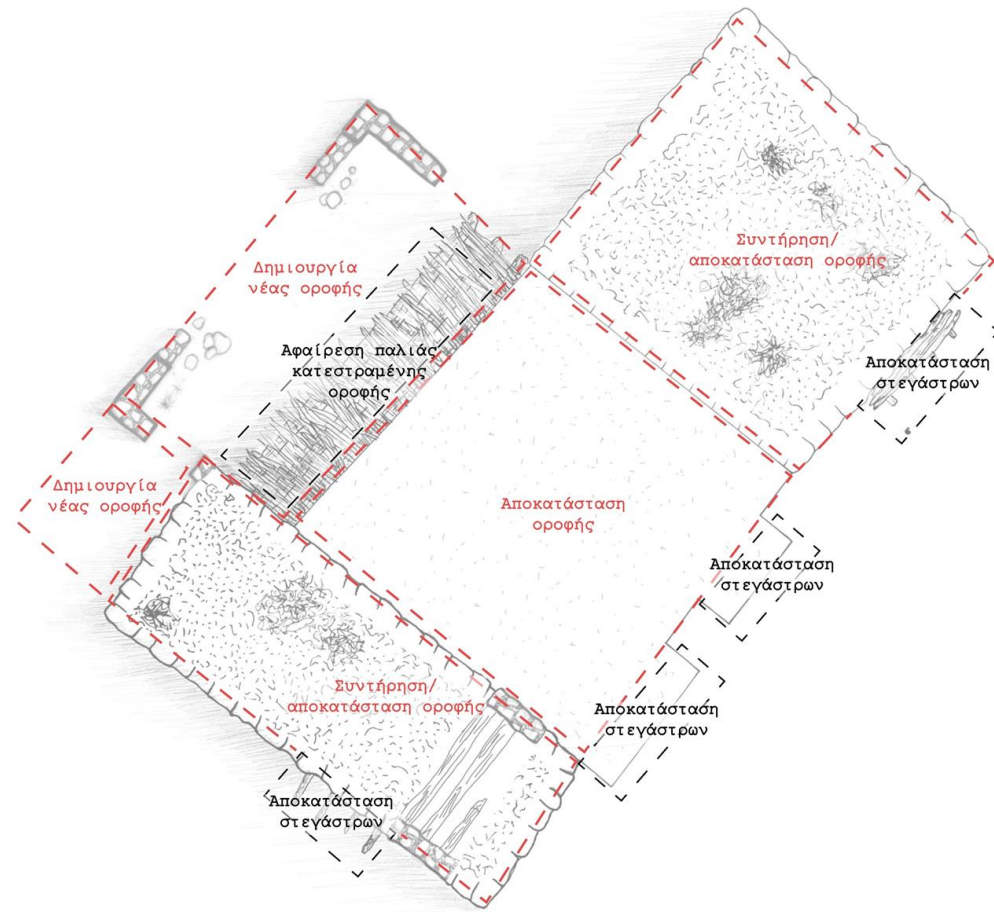
ΚΑΤΟΨΗ

Τρόποι αποκατάστασης και συντήρησης

Στο νοτιοδυτικό μακρυνάρι και στο βορειοανατολικό δίχωρο επιλέγουμε την συντήρηση των οροφών.

Στα δύο αριστερά μακρυνάρια επιλέγουμε την αποκατάσταση της οροφής λόγω της αλλοίωσης που έγινε σε αυτή.

Στο βορειοδυτικό δίχωρο αφαιρούμε το κομμάτι της οροφής που υπάρχει και επιλέγουμε την δημιουργία οροφής με σύγχρονα υλικά.



ΑΝΟΨΗ

Πρόγραμμα Κτηρίου

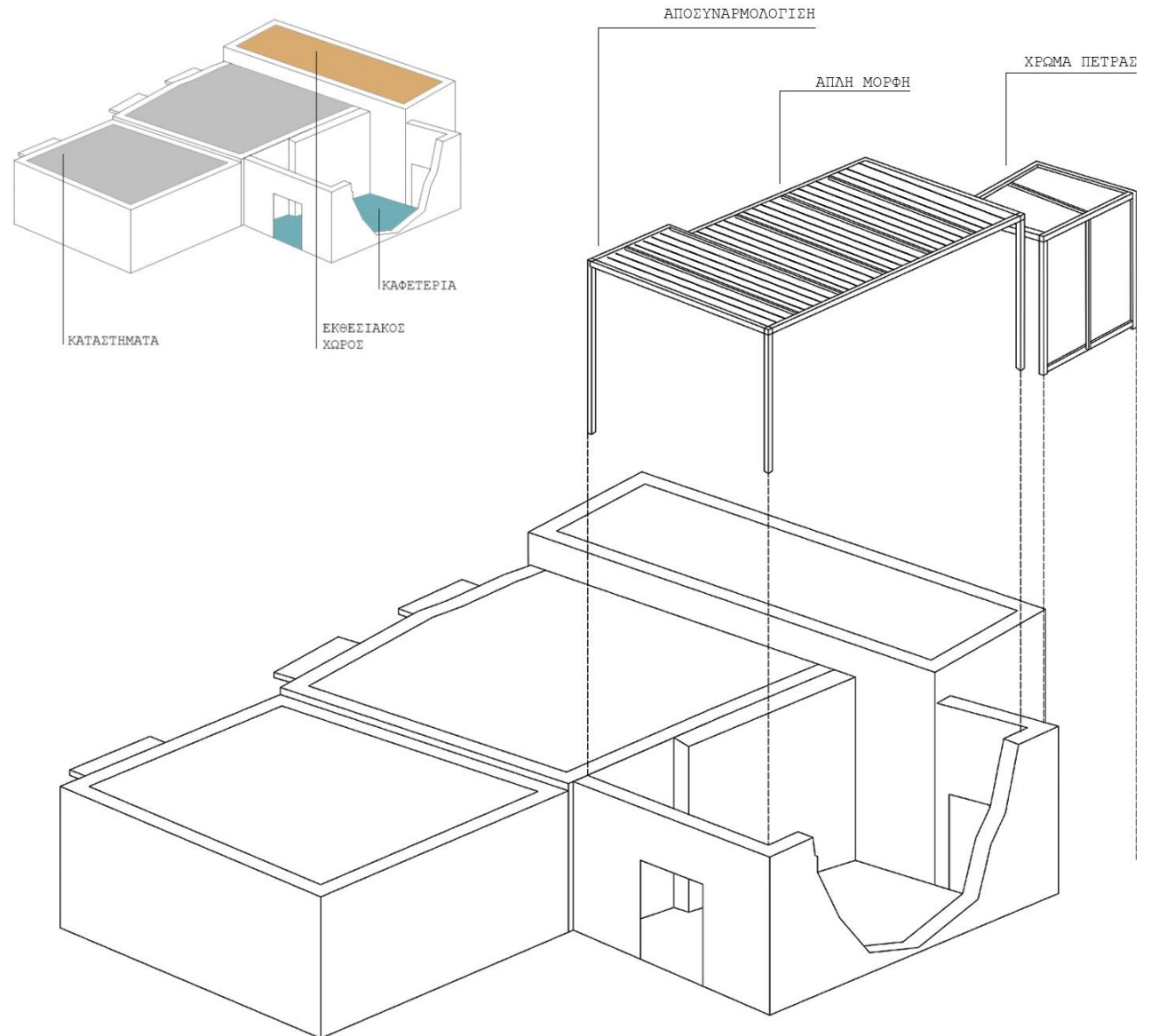
Νέο πρόγραμμα

Ξεκινώντας από το βορειοδυτικό δίκωρο, το μετατρέπουμε σε μια καφετέρια, με μια μπροστινή βεράντα.

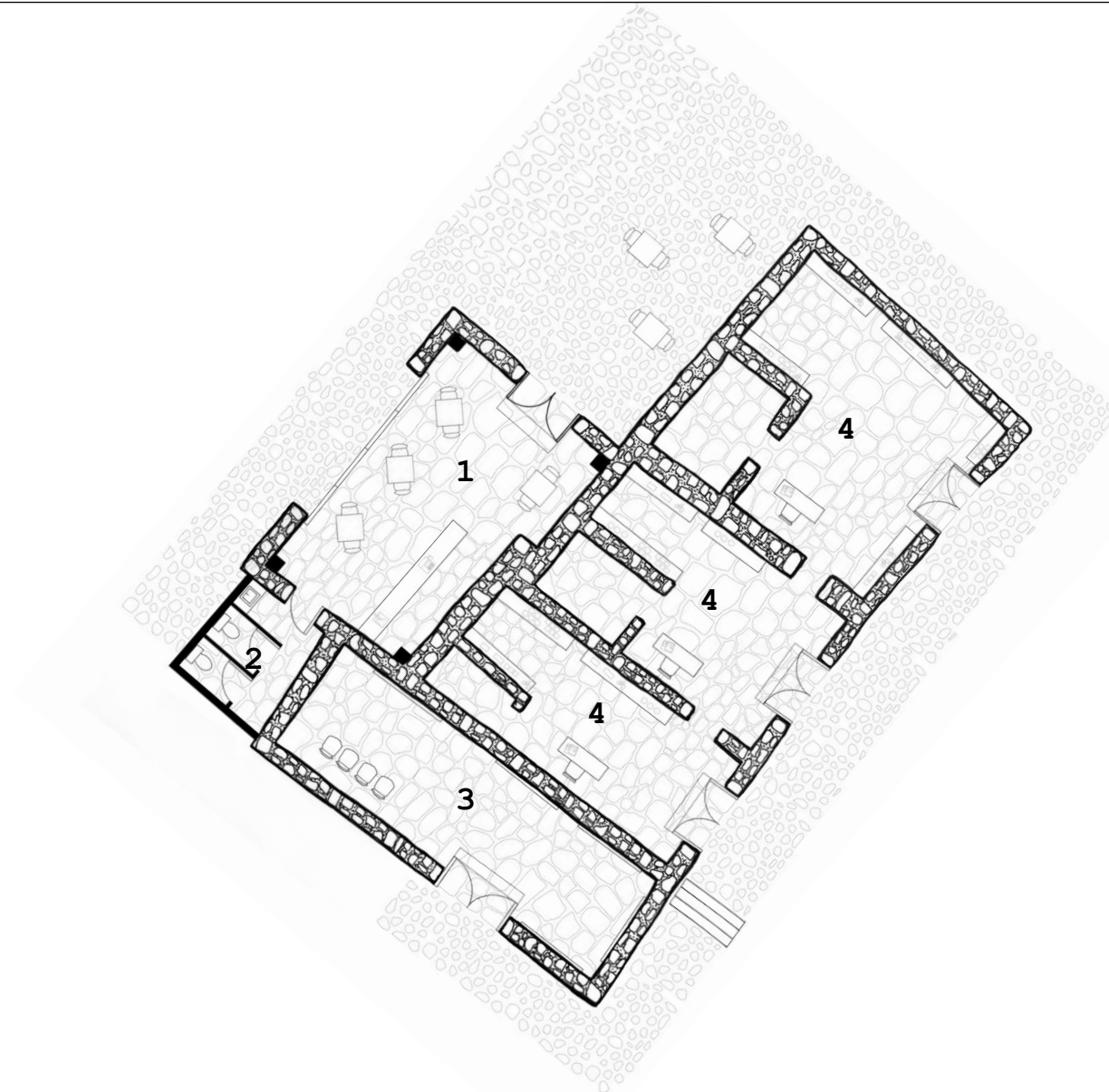
Το νοτιοδυτικό μακρυνάρι το μετατρέπουμε σε ένα εκθεσιακό χώρο που θα έχει ενημερωτικό χαρακτήρα για την ιστορία του χωριού.

Τα τρία υπόλοιπα δωμάτια τα μετατρέπουμε σε τρία διαφορετικά καταστήματα που θα πωλούν προϊόντα από ντόπιες παραγωγές, και συγκεκριμένα, προϊόντα από παραγωγή ελιάς, χαρουπιών και από τις ντόπιες φάρμες.

Παράλληλα η κατασκευή θα μπορεί να αποσυναρμολογηθεί για να μην επηρεάσει το κτήριο. Η μορφή είναι απλή αφού όλα τα κτήρια που είχαν κτιστεί ήταν απλά και ενσωματώνονταν το ένα δίπλα στο άλλο.



Νέο πρόγραμμα-Σχέδια



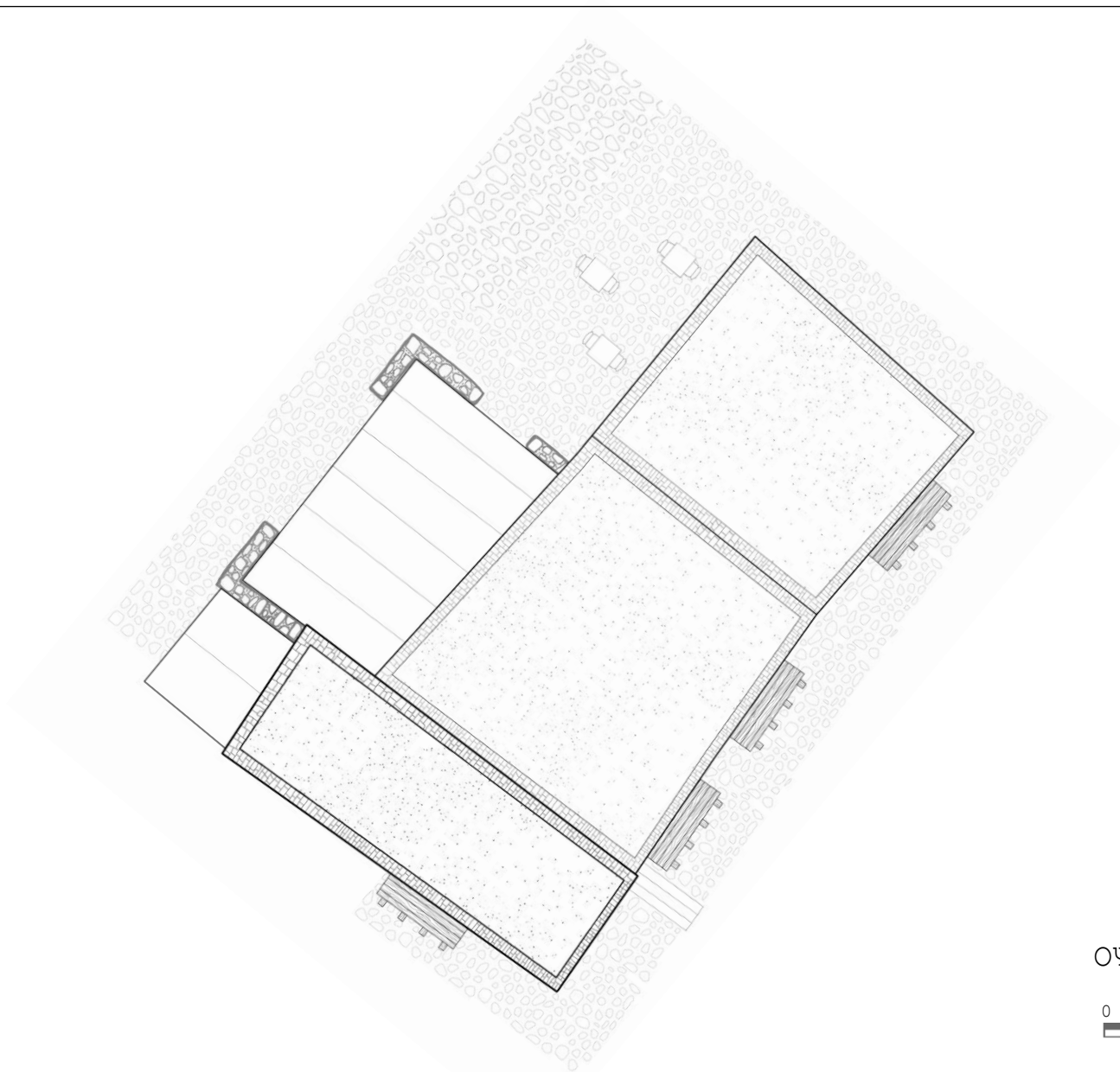
Υπόμνημα

1. Καφετέρια
2. Αποχωρητήρια
3. Χώρος ενημέρωσης
4. Καταστήματα

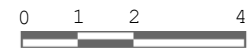


ΚΑΤΟΨΗ

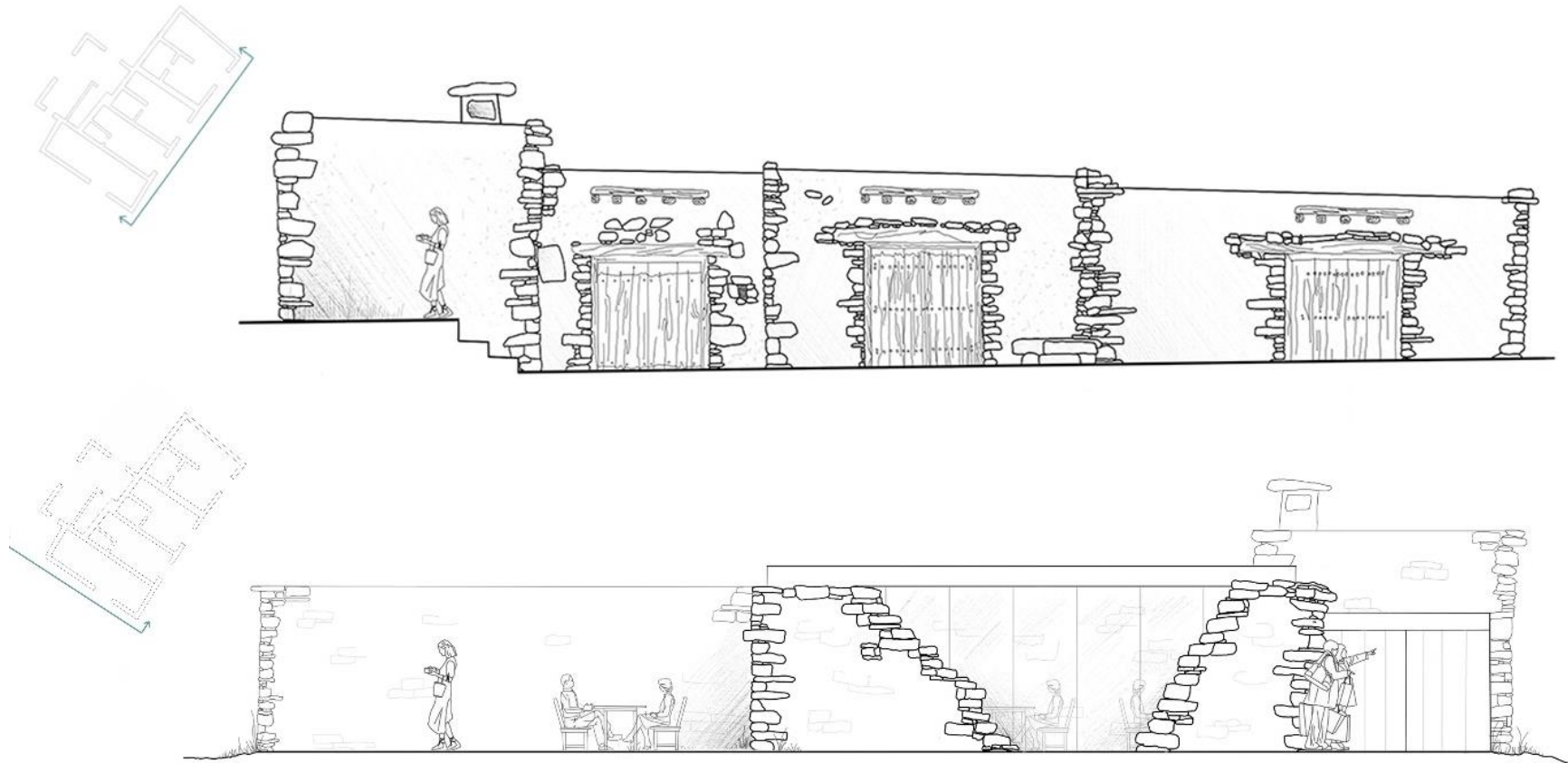
Νέο πρόγραμμα



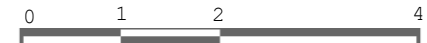
ΟΨΗ ΟΡΟΦΩΝ

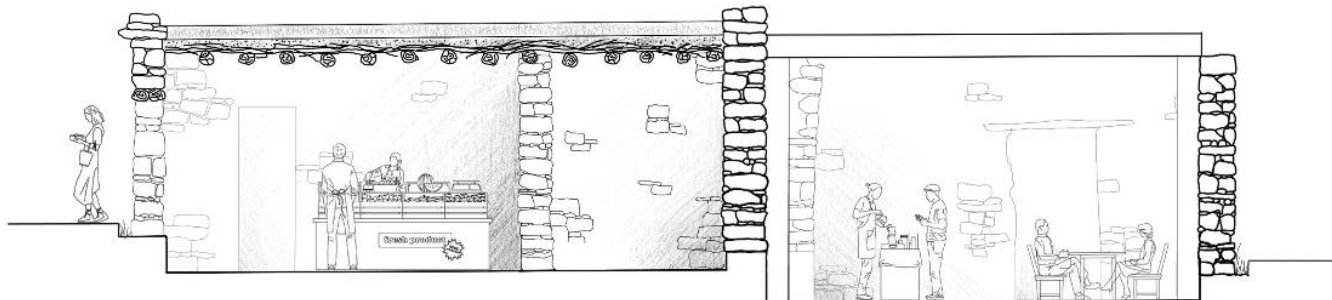
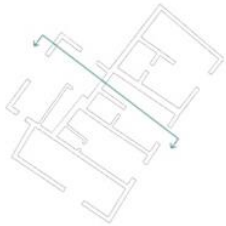
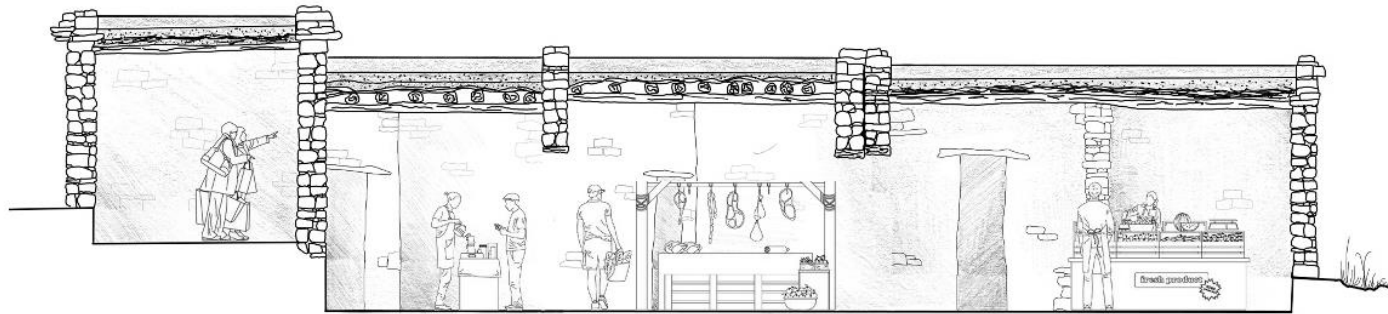
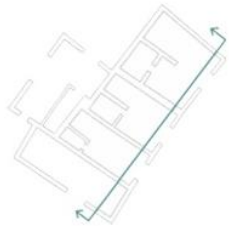


ΑΝΟΨΗ

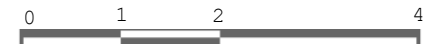


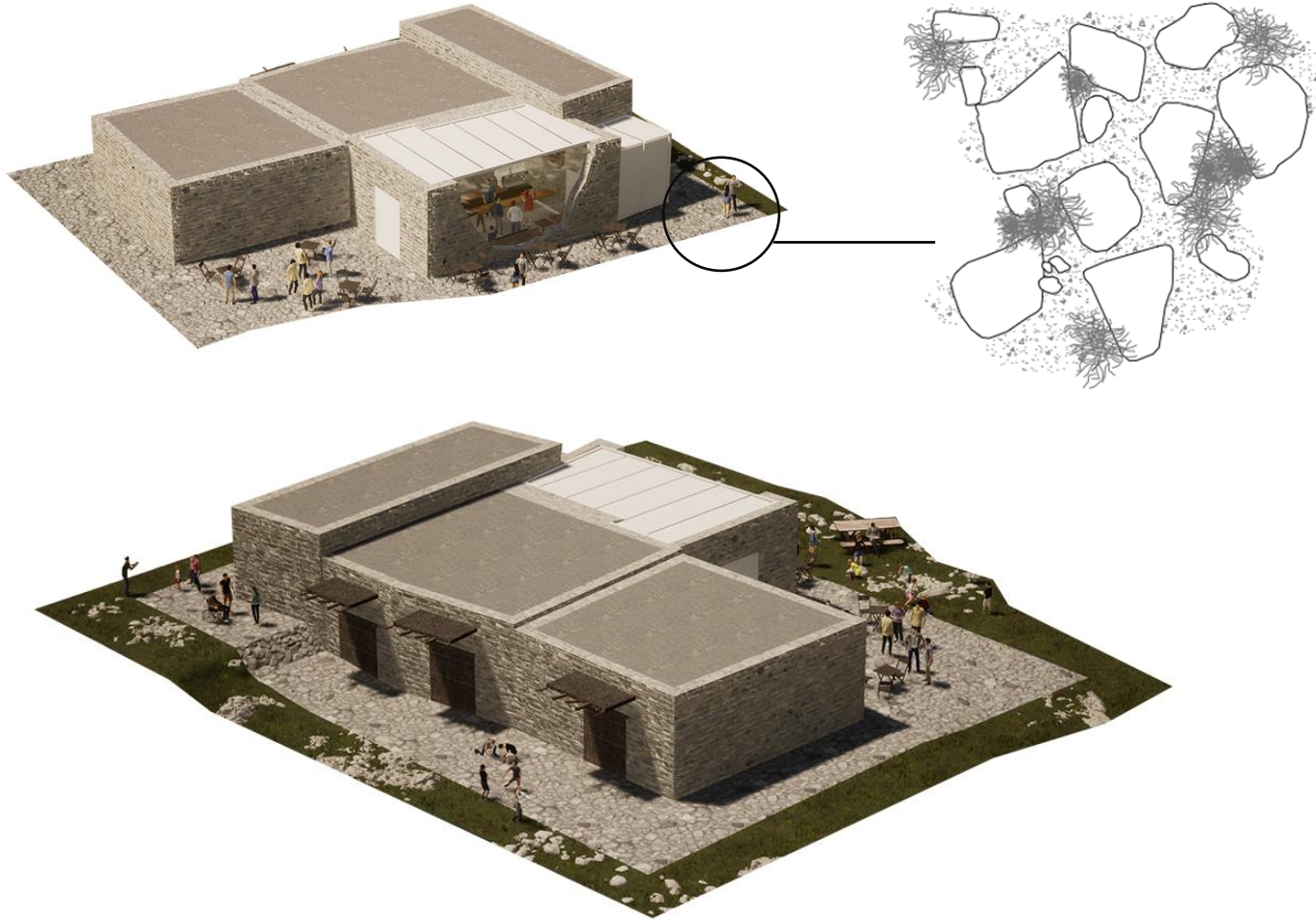
ΟΨΗ 1-2





ΤΟΜΗ 1-2





Landscape

Επιλέξαμε μια απλή μορφή να αγκαλιάζει το κτήριο στο οποίο θα επιτρέπει την περιμετρική κίνηση στο κτήριο για να έχει ο χρήστης ταυτόχρονη εμπειρία έξω στην φύση. Όσον αφορά την υλικότητα που χρησιμοποιήσαμε, προσπαθήσαμε να μοιάζει με αλώνι έτσι τοποθετούμε πέτρες της περιοχής κοντά η μια στην άλλη.

ΑΕΟΝΟΜΕΤΡΙΚΑ





